

PLAN 0 (KALLARVÅN)

Littra	Typ	El.data	Plac.	Notiser	F18de l/s	Ann.
FF1		1-Vas 220V	Y-tak	Sop, cykel, frd häravagn	129	
FF2	VF2-021	0,4A		Red. lgh, 25-55	135	
FF3			Y-tak	Lgh-frd s.m kv.	65	
FF4			Y-tak	TVättstuga kv.	120	
FF5	K1600	0,35A	Y-central	K-central		
FF6		0,35A	Klamm, rum	Klamm, rum		

FF5 och FF6 styrs via rumsgivare, som vid 55°C hög temp. startar fläkt och öppnar spjäll ST1:1.

FÖRKLARINGAR

- VÄGG RIVES
- NY VÄGG
- NY ÖPPNING
- UNDERTAK
- INKLADNAD

FÖRKLARINGAR

- F1, F1 Spiro
- F2 -- A15
- F3 -- A30
- F5 -- Inv. hand. icol.
- F6 Kontr. ventil
- F7 Tällrikventil
- F8 Styrventil
- F9 Styrventil
- F10 Styrventil
- F11 Styrventil
- F12 Styrventil
- F13 Styrventil
- F14 Styrventil
- F15 Styrventil
- F16 Styrventil
- F17 Styrventil
- F18 Styrventil
- F19 Styrventil
- F20 Styrventil
- F21 Styrventil
- F22 Styrventil
- F23 Styrventil
- F24 Styrventil
- F25 Styrventil
- F26 Styrventil
- F27 Styrventil
- F28 Styrventil
- F29 Styrventil
- F30 Styrventil
- F31 Styrventil
- F32 Styrventil
- F33 Styrventil
- F34 Styrventil
- F35 Styrventil
- F36 Styrventil
- F37 Styrventil
- F38 Styrventil
- F39 Styrventil
- F40 Styrventil
- F41 Styrventil
- F42 Styrventil
- F43 Styrventil
- F44 Styrventil
- F45 Styrventil
- F46 Styrventil
- F47 Styrventil
- F48 Styrventil
- F49 Styrventil
- F50 Styrventil
- F51 Styrventil
- F52 Styrventil
- F53 Styrventil
- F54 Styrventil
- F55 Styrventil
- F56 Styrventil
- F57 Styrventil
- F58 Styrventil
- F59 Styrventil
- F60 Styrventil
- F61 Styrventil
- F62 Styrventil
- F63 Styrventil
- F64 Styrventil
- F65 Styrventil
- F66 Styrventil
- F67 Styrventil
- F68 Styrventil
- F69 Styrventil
- F70 Styrventil
- F71 Styrventil
- F72 Styrventil
- F73 Styrventil
- F74 Styrventil
- F75 Styrventil
- F76 Styrventil
- F77 Styrventil
- F78 Styrventil
- F79 Styrventil
- F80 Styrventil
- F81 Styrventil
- F82 Styrventil
- F83 Styrventil
- F84 Styrventil
- F85 Styrventil
- F86 Styrventil
- F87 Styrventil
- F88 Styrventil
- F89 Styrventil
- F90 Styrventil
- F91 Styrventil
- F92 Styrventil
- F93 Styrventil
- F94 Styrventil
- F95 Styrventil
- F96 Styrventil
- F97 Styrventil
- F98 Styrventil
- F99 Styrventil
- F100 Styrventil

SEKTION A

RELATIONSHANDLING

STOCKHOLMS
STADSBYGGNADSKONTORET
1993 07-0
Dnr 91-396-30

41 796-70

	SIAB/NPL
	KV. KNIVEN 25

	KV. KNIVEN 25 Hallandsgatan 30, Södermalm PLAN 0, KALLARVÅN OMBYGGNAD
PÅLSUNDSGATAN 1 B 117 31 STOCKHOLM TEL 08-000 34 00 FAX 08-000 34 04	1:50 A 99:01

FÖRKLARINGAR

- VÄGG RIVES
- NY VÄGG
- NY ÖPPNING
- UNDERTAK INKLADNAD
- VENT. RIKTNING

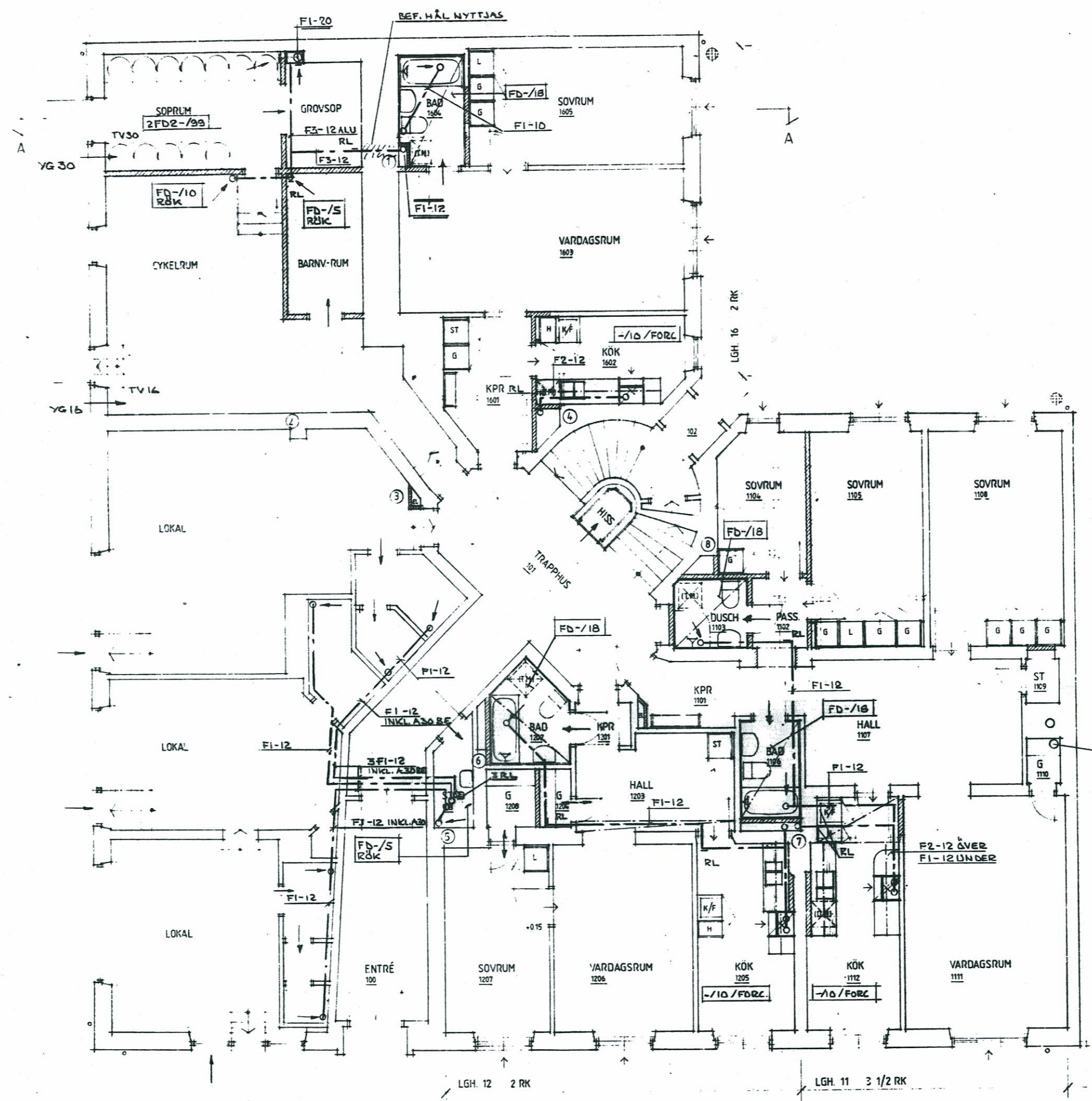
FÖRKLARINGAR

VENTILATION:
SE RITN. VEST. 01

RELATIONSHANDLING

STOCKHOLMS
SPÅNSBEGGINGSKONTORET
1993-07-0

<p>BYGGZARA FÄRDIGHETSBYGGNAD OCH RENOVERING</p> <p>1718 ÅRELLA 08-91-306-30</p>	<p>STAB/NPL KV. KNIVEN 25</p> <p>ÖFVERHANDLING</p> <p>91-27 VE 5 102</p>
	<p>PER ADLING BYGGPROJEKTERING</p> <p>PÅLSUNDGATAN 1 B 117 31 STOCKHOLM TEL 08-688 34 00 FAX 08-688 34 00</p> <p>BYGGNAD PA</p>



PLAN 1 (BOTTENVÅN)

FÖRKLARINGAR

- VAGG RIVES
- NY VAGG IGENSÄTTNING
- NY ÖPPNING
- UNDERTAK INKLADNAD
- VENT - RIKTNING

FÖRKLARINGAR

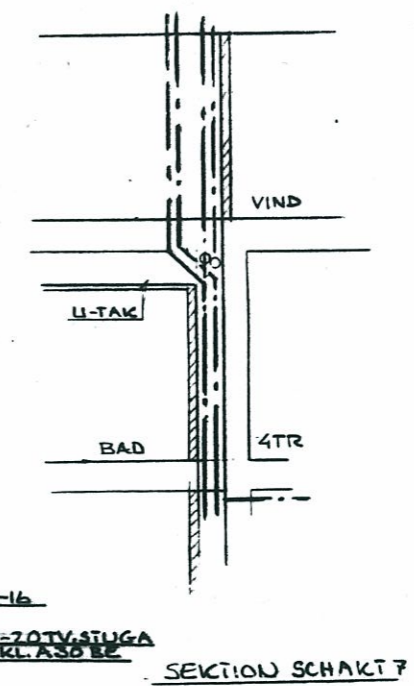
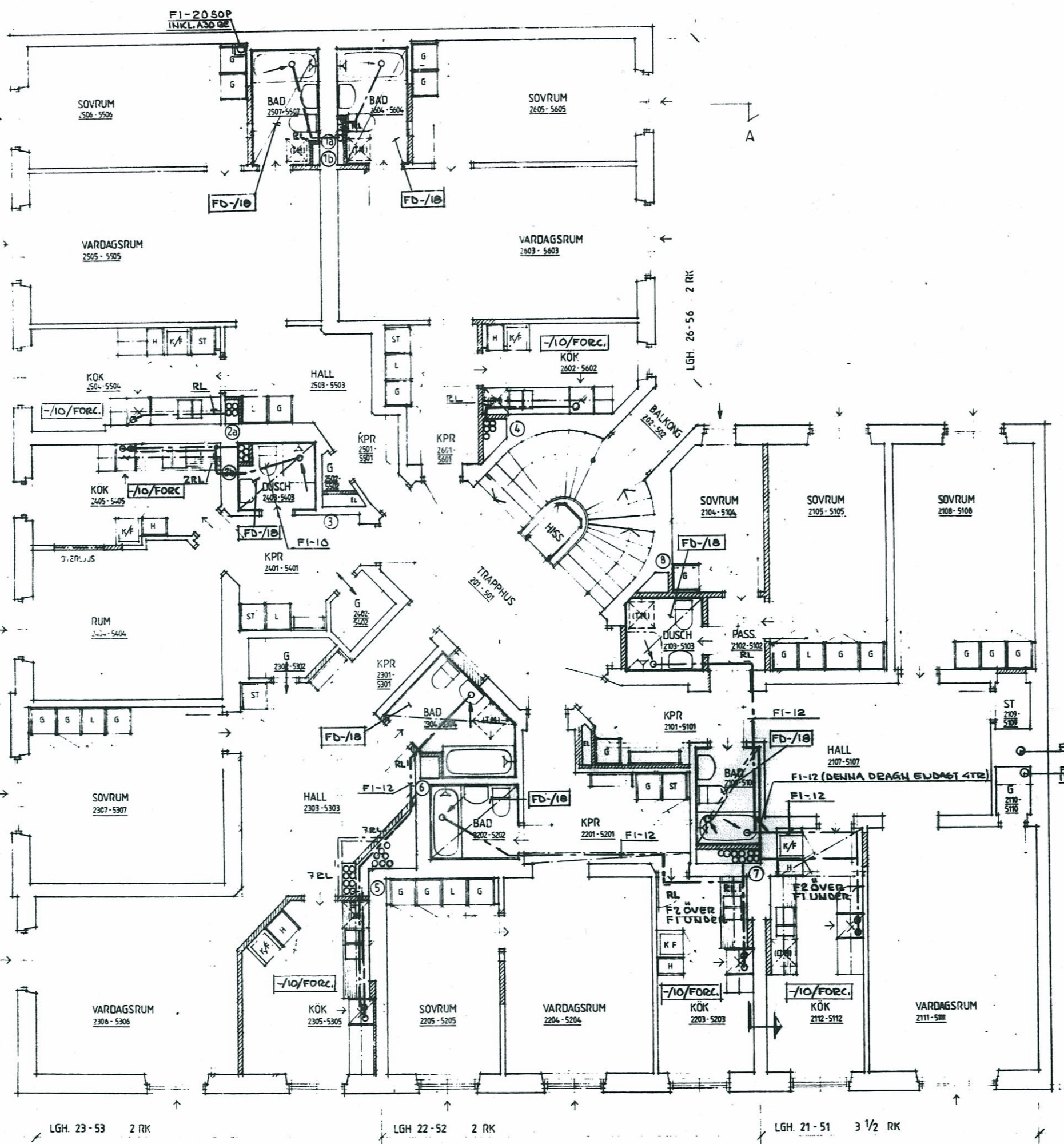
VENTILATION:
SE RITN. VEST. 01

RELATIONSHANDLING

STOCKHOLMS
STADSBYGGNADSBYRÅN
1993-07-0

BYGG/ATA BYGGNADSBYRÅN	SIAB/MI BYGGNADSBYRÅN
1993-07-0	1993-07-0
DNR 01-304-30	1993-07-0

PER ADLING BYGGPROJEKTERING	KV. KNIVEN 25 Hallandsgatan 30, Södermalm PLAN 2-5, VÅN. 1-4 TR OMBYGGNAD.
PÅLSENDBÄN 1 B 117 21 STOCKHOLM TEL 08-680 04 00 FAX 08-680 04 04	SKALA 1:50 A 99:03



PLAN 2-5 (VÅN. 1-4 TR)

LGH. 23-53 2 RK LGH. 22-52 2 RK LGH. 21-51 3 1/2 RK

FÖRKLARINGAR

MÅTT I MM

==== NYA VAGGAR
 → VENT-RIKTNING

TAKFONSTER

- TF1 VELUX GGL-1 (304) VIT, 780x980 MM 2 ST.
SMYGIKLADNAD LSC-304 (TAKLUTN 30°)
INTÄCKNINGSPÅLÄT EDL-304 (FÖR SLÄTPÅLÄT)
- TF2 VELUX GGL-102 VIT, 550x780 MM 1 ST.
SMYGIKLADNAD LSC-102
INTÄCKNINGSPÅLÄT EDL-102
- TL-G TAKLÖCKA 600x600 MM, GLASAD 2 ST.
L-GLAS ISOLERRUTA

VENTILATION:
SE RITN. VEST:01

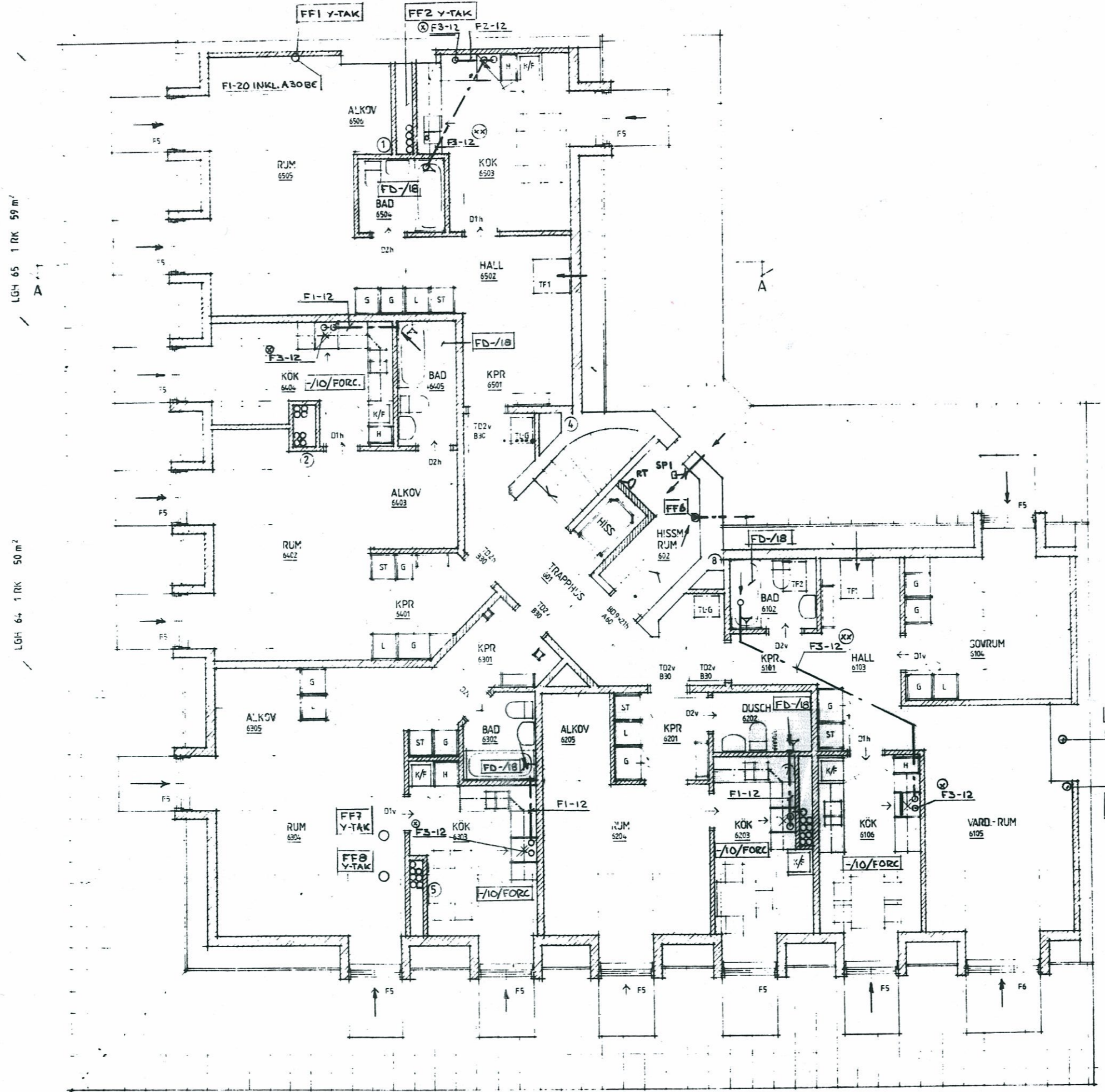
- X KANAL AVSLUTAS OVAN Y-TAK MED VENT.HUV.
- XX KANAL DRAGES I KALL-UTRYMMET OVAN HAN-
BÄLKE

RELATIONSHANDLING

STOCKHOLMS
 STADSSTYRELSEN
 1993-05-06
 Dnr 91-396-31

91-396-31

<p>BYGGZATA PROJEKTBYGGNAD AB • TELEFON 08-681 10-00</p>	SIAB/NPL KV.KNIVEN 25 LUFTBEHANDLING	
	92-05-21 A. HJERPE TITEL: JÄMFÖLLA DNR 91-396-30	1991-27
<p>PER ADLING BYGGPROJEKTERING</p>	KV. KNIVEN 25 Hallandsgatan 30, Södermalm PLAN 6, VINDSVÄNING OMBYGGNAD	
PÅLSUNDGATAN 1 B 117 31 STOCKHOLM TEL. 08-688 34 00 FAX 08-688 34 04	STAD: PA GRANSKAD AV: APER/STENBERG STOCKHOLM	SKALA: 1:50 REVISION: A 99:04



PLAN 6 (VINDSVÄN)

LGH 63 1RK 53 m²

LGH 62 1RK 38 m²

LGH 61 2RK 61 m²

LGH 65 1RK 59 m²

LGH 64 1RK 50 m²