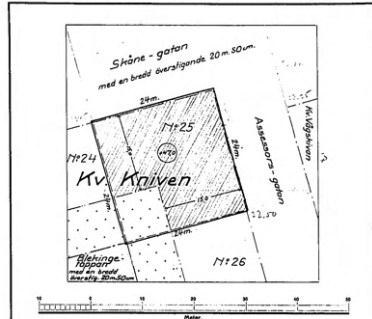


Nr 1127
1929

Tomtkarta
tomten No 25 uti kvarteret *Kniven* i Södermalm.

NO. TILL BYGGNADSRÄTTEN
18 JAN. 1929



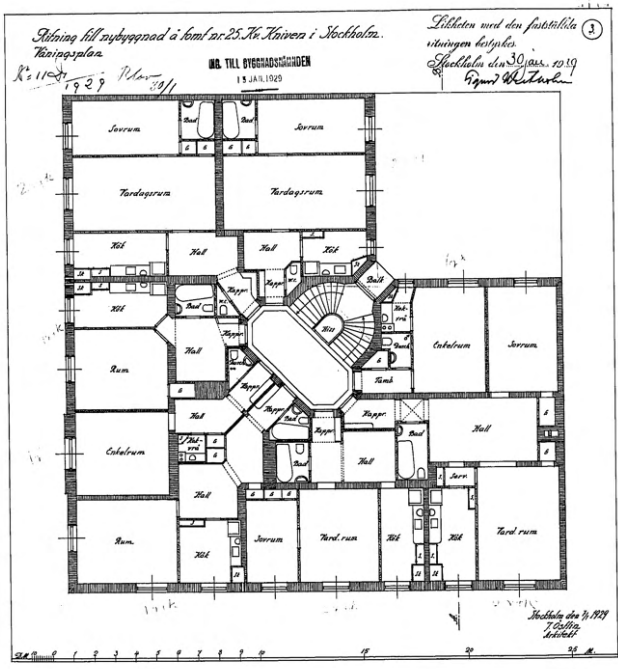
Tomten N:25 är helägen inom ny stadsdel.
Tomten skall inlemmas enligt tomtmätning av den 27 aug. 1926, med utaför de röda linjerna beskrifna dimensioner i areal 576,0 kvadrater å fri och egen grund.
Enligt Hingl. Maj:s nädige brev av den 18 maj 1926 äro de områden av denna tomt och angränsande tomter, som finnas utmärkta med svart punktering, icke bebodda vare sig ovan, på eller under markens plan. Med siffror i cirklar betecknat område må icke beboddas med mindre än ett byggnad uppföres till den höjd i meter över slussstråeln som siffran anger. Angående tomterns bebyggande i öfrigt se ovannämnda Hingl. brev.
Delar av Skånegatan och Asasörsgatan invid ifrågakvarteret komt vare ej för allmänt begagnande upplåtne den 1 januari 1908. Gatumarkensättning skall ej utgå enligt försäljningskontrakt med staden.
Stockholms stadsingenjörskontor den 16 november 1926
Olof Nyberg

Lösen Sju Kronor.

- - - - - Fästställe pådrifva.
 - - - - - Laglig pådrifva.
 - - - - - Med till tillägg pådrifva. (se skissens som tillägg).
 - - - - - Områden gata, som icke eller delvis ej var till allmänt begagnande upplåtne den 1 januari 1908.
 - - - - - Områden område, som ej är beboddat.

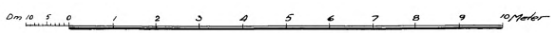
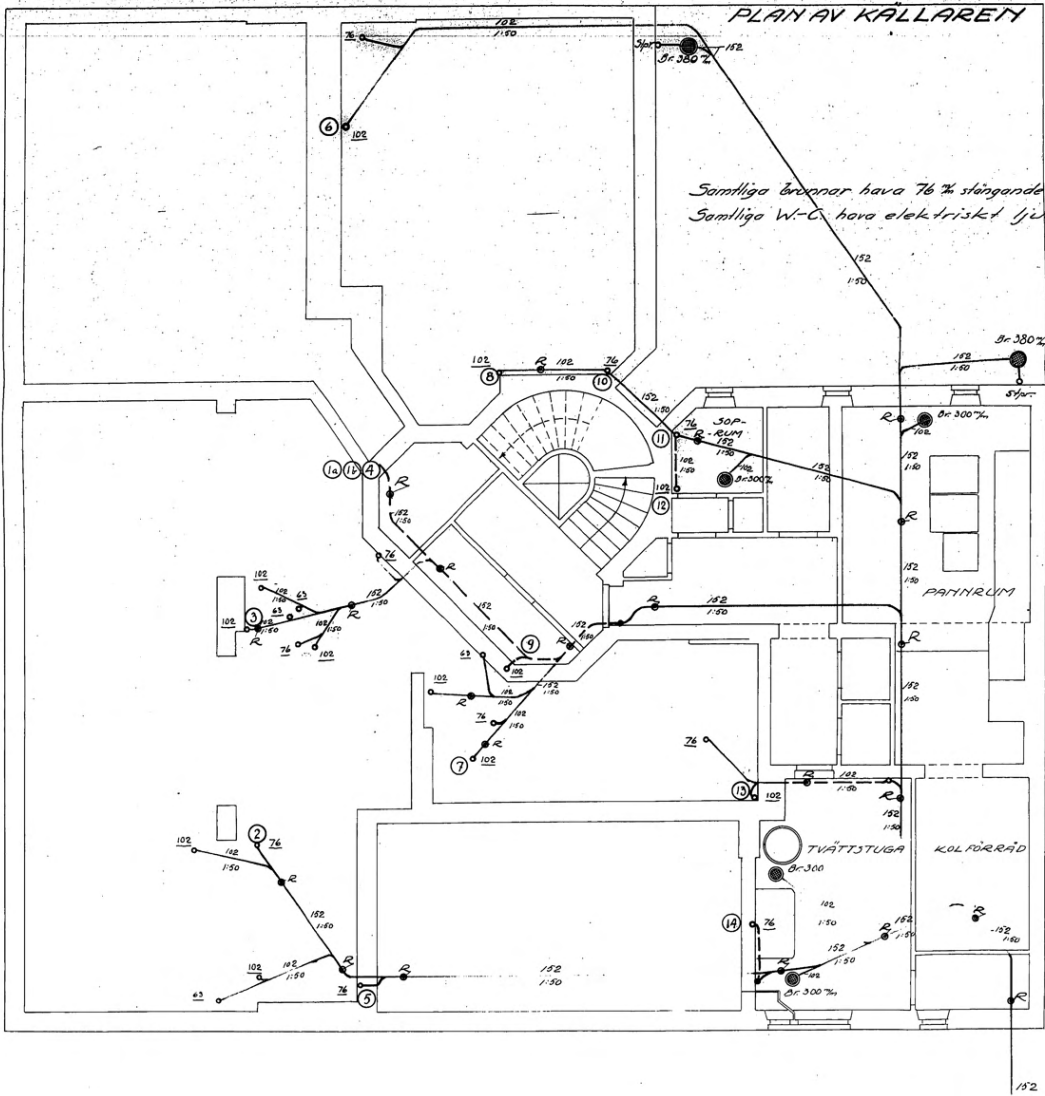
Ostlinn.

1929 11 11, 11:00 am.



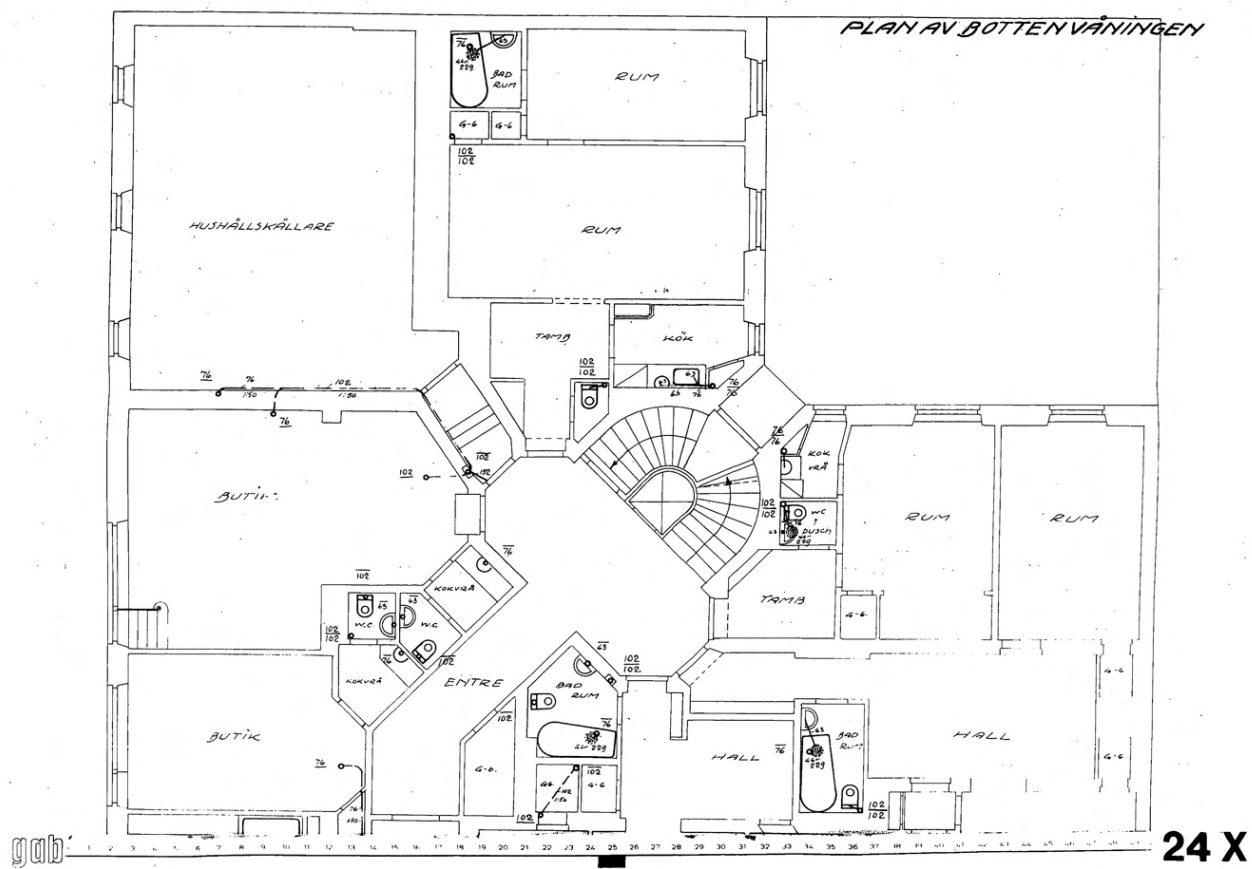
PLAN AV KÄLLAREN

Samtliga brynnar hava 76 % slängande vattenlösa
 Samtliga W-C hava elektriskt ljus

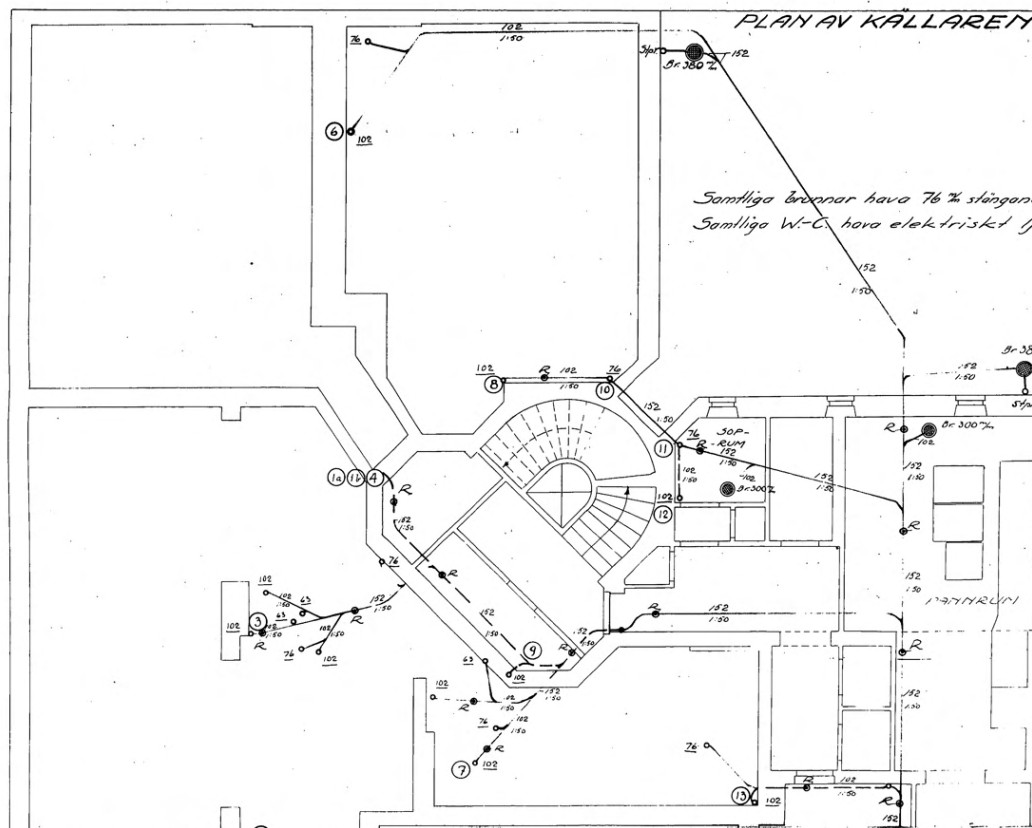


1920
 NÄSBERG & CO
 P. NÄSBERG & CO

W.-C.- OCH SPILLVATTENLEDNINGAR INOM EGENDOMEN
N: 25 KV. KNIVEN.

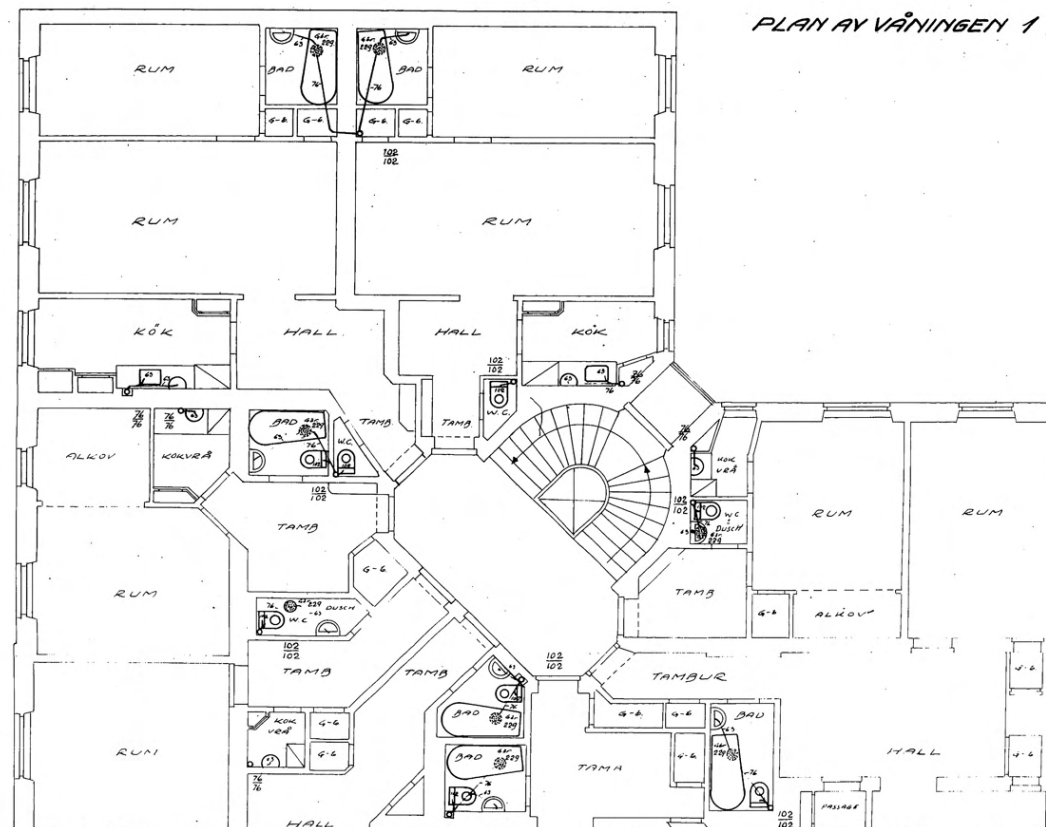


W-C- OCH SPILLVATTENLEDNINGAR INOM EGENDOMEN N: 25 KV. KNIVEN. — SKÅNEGATAN N: 32



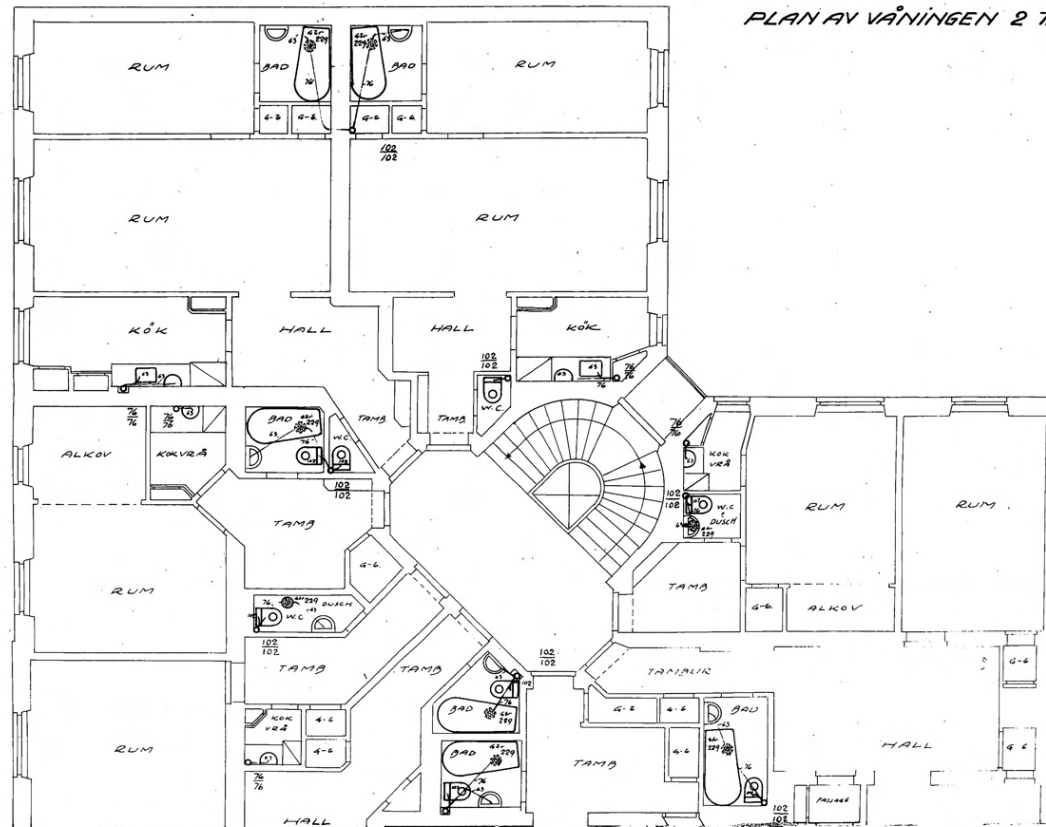
W-C- OCH SPILLVATTENLEDNINGAR INOM EGENDOMEN
 N: 25 KV. KNIVEN.

PLAN AV VÅNINGEN 1 TR



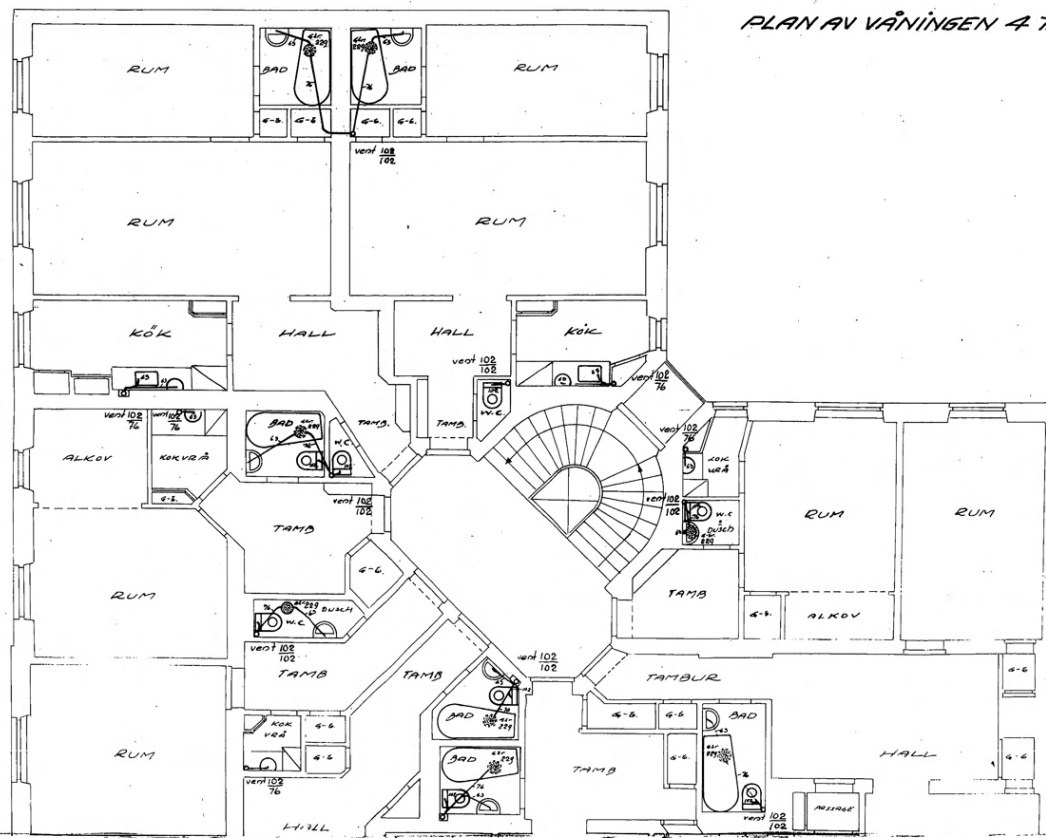
W-C- OCH SPILLVATTENLEDNINGAR INOM EGENDOMEN
Nº 25 KV. KNIVEN.

PLAN AV VÅNINGEN 2 TR



W.-C.- OCH SPILLVATTENLEDNINGAR INOM EGENDOMEN
 N: 25 KV. KNIVEN.

PLAN AV VÅNINGEN 4 TR

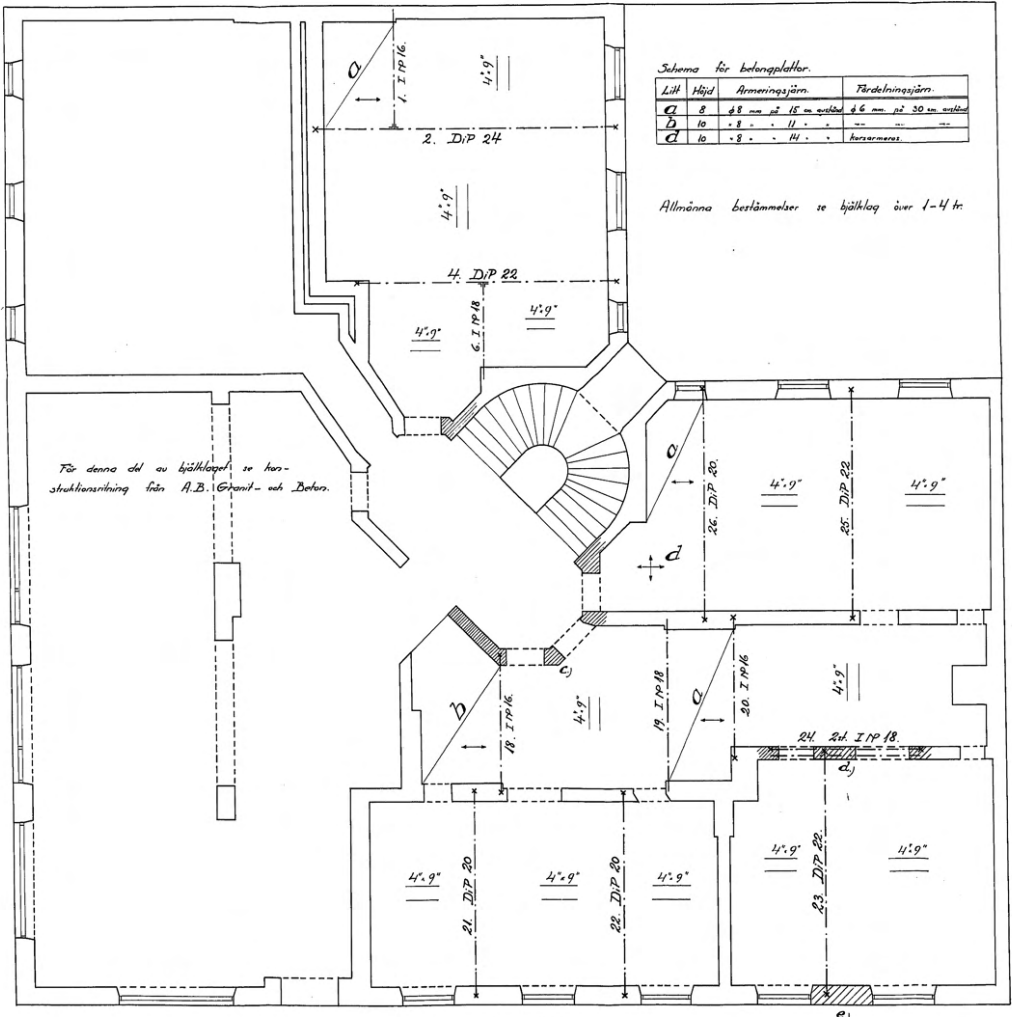


N^o 11907
1923

Kv. Kriven N^o 25.
Bjälklag över bottenvåningen.

ING. TILL ÖVERSIKTSPLANEN
13 APR 1923

Är detta ett tillägg till den tidigare utarbetade projektskiss för Kv. Kriven N^o 25. I denna projektskiss är de förslagna bjälklagskonstruktionerna för den nedre våningen av byggnaden. De förslagna bjälklagskonstruktionerna är utarbetade enligt de bestämmelser som gäller för byggnadsverksamhet i Stockholm. De förslagna bjälklagskonstruktionerna är utarbetade enligt de bestämmelser som gäller för byggnadsverksamhet i Stockholm. De förslagna bjälklagskonstruktionerna är utarbetade enligt de bestämmelser som gäller för byggnadsverksamhet i Stockholm.



Schema för betongplattor.

Lit.	Höjd	Armeringsjärn	Fördelningsjärn
A	8	4 8 mm i 15 cm avstånd	4 6 mm i 30 cm avstånd
B	10	8 - - - 11 - - -	- - - - -
C	10	8 - - - 11 - - -	hursarmering

Allmänna bestämmelser se bjälklag över 1-4 tr.

För denna del av bjälklaget se hor-
strukturskissning från A.B. Granit- och Betong.

Skala 1:50.



Skattelen den 18 mars 1923
M. O. Carlblom.

N:o 11-57
1927

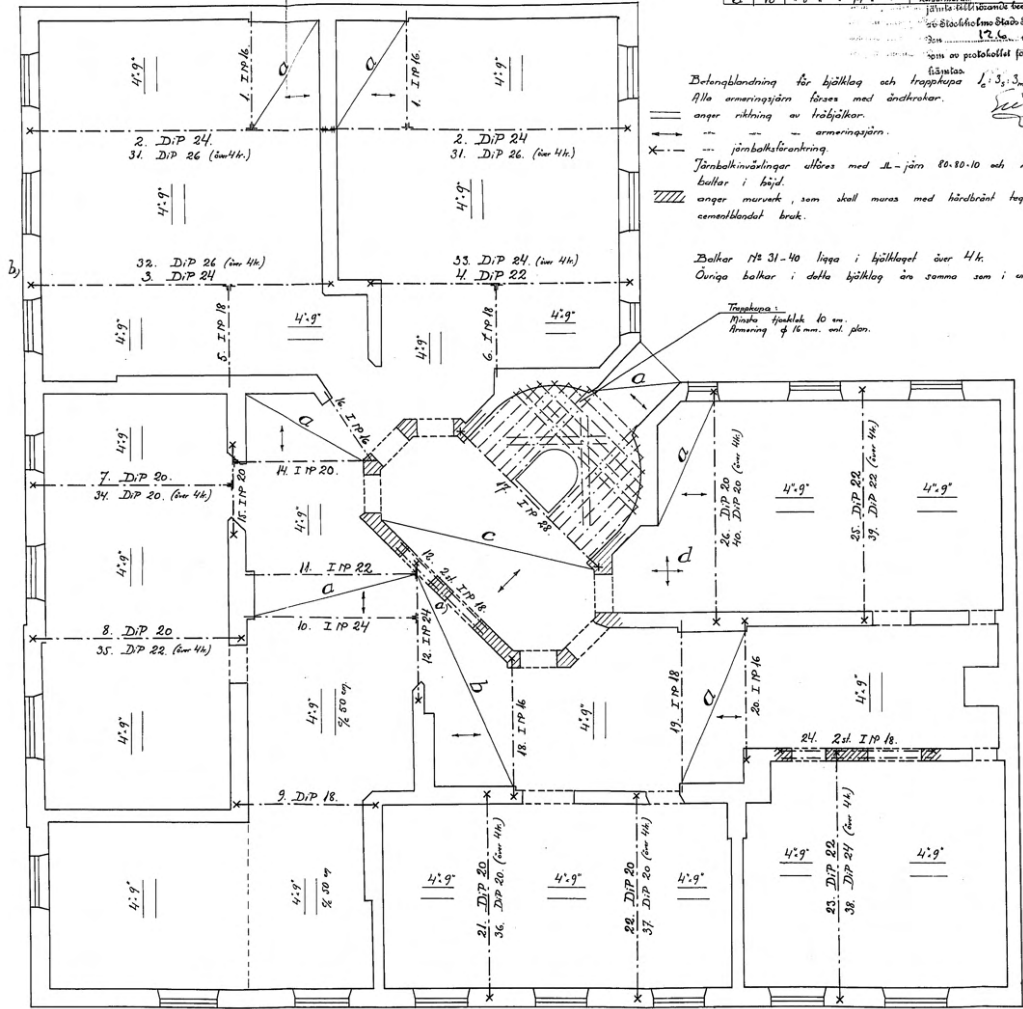
Kv. Kniven N:o 25.
Bjälklag över vän. 1-4 tr.

NO. 111 ÖVERGÅGSGRÄNS
1 JAN 1928

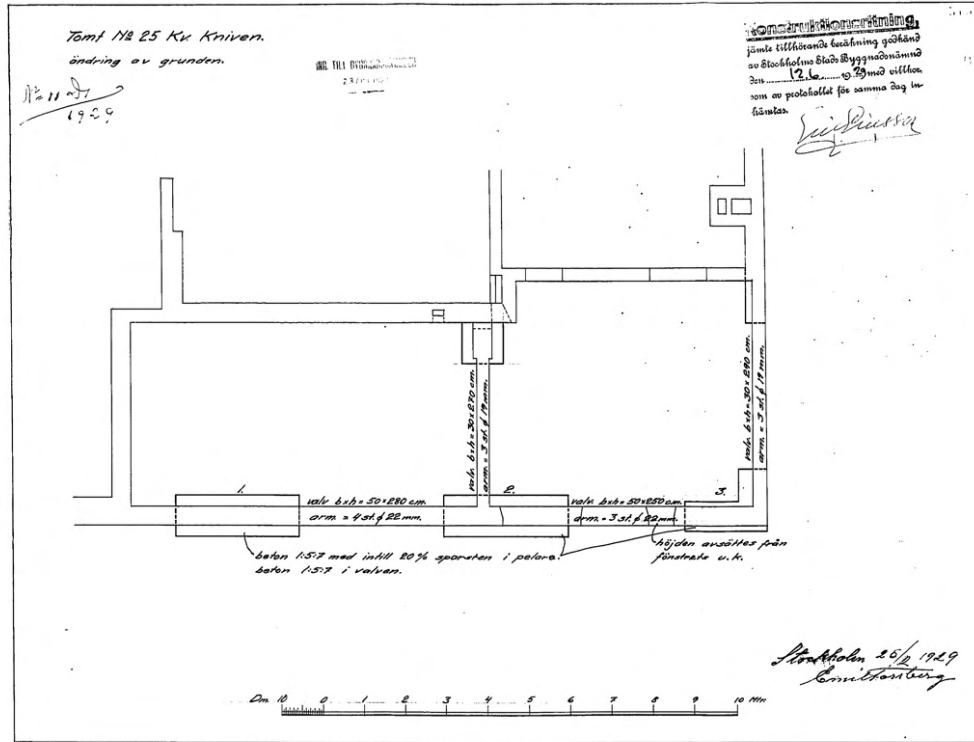
Schema för betongplattor

Längd	Bredd	Armeringsjärn	Stödbeläggning
A	8	4 8 mm på 15 cm avstånd	4 6 mm på 20 cm avstånd
B	10	4 8 mm på 11 cm	4 6 mm på 20 cm
C	15	4 8 mm på 12 cm	4 6 mm på 20 cm
D	10	4 8 mm på 14 cm	4 6 mm på 20 cm

Betongblandning för bjälklag och trapptops 1:3:5.
 Alla armeringsjärn förses med ändströkar.
 → anger riktning av trådbalkar.
 --- armeringsjärn.
 X--- jämbalkstränkning.
 Jämbalkstränningar utföres med 2-l-järn 80-80-10 och 2-l. 20 mm bultar i höjd.
 // anger murverk, som skall möras med hårdbränt tegel och cementbetad bruk.
 Balkar N:o 31-40 lägga i bjälklaget över 4 tr.
 Övriga balkar i detta bjälklag äro samma som i underliggande bjälklag.



Skala 1:50.
 0 1 2 3 4 5 6 7 8 9 10 11 12 13 14 15 16 17 18 19 20 21 22 23 24 25 26 27 28 29 30 31 32 33 34 35 36 37 38 39 40 41 42 43 44 45 46 47 48 49 50
 20. 1/16 Stockholm den 18/1 1927.
 M. O. Eriksson.



STAMSCHEMA

