

FÖRKLARINGAR

- VP1 = Stålrör SS 4087
- VS1 = Stålrör SS 4087/88
- VS2 = Stålrör Stålmål
- VS3 = Kopparrör SS 1081 Plus-press
- KV1, VV1 = Kopparrör SS 1088
- VVC1 =
- S1 = Gjutjärn lita
- D1 = PVC Markslut
- D2 = Stålrör SS 1088

- AV1 = AJ 3035
- AV2 = AJ 3011 UK
- AV3 = Balofix
- AV4 = AJ 3005 V
- AV5 = AJ 3009
- AV6 = AJ 2911
- AV7 = AJ 3003
- RV1 = TA STA-8
- RV2 = TA RABENHJÄL / 88

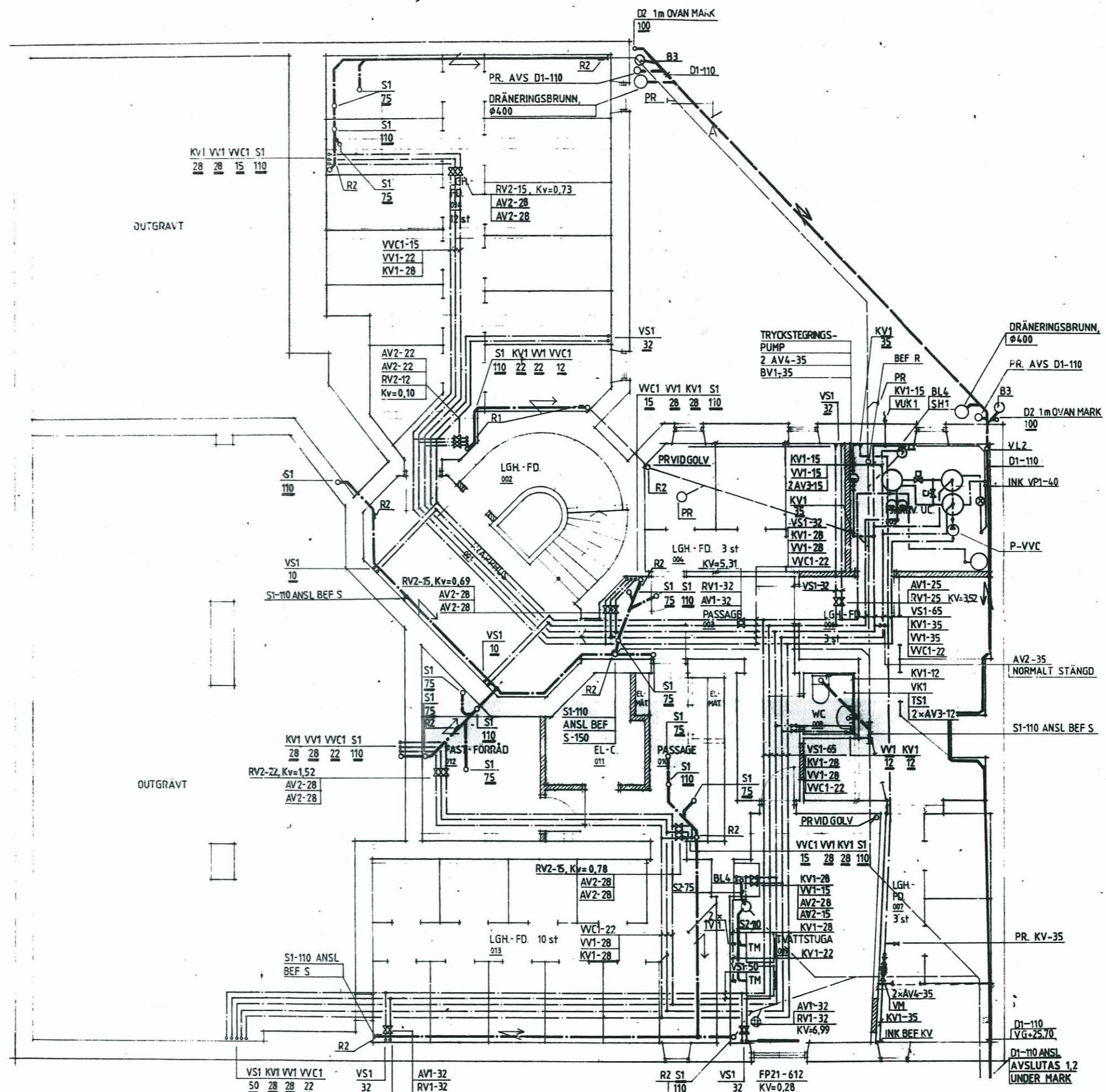
- BV1 = AJ 1103

FP21-001 = Radiator fabrikat Pölsjöberg

Om ej annat anges skall kopplingsledning vara VSD-82

- FP21-005
- FP21-006
- FP21-009
- FP21-010
- FP21-012

De som omfattas av analys med dim 12 redovisas separat med dim 15



PLAN 0 (KALLARVÅN)

RELATIONSRTNING

REV	ANT	REVIDERINGEN AVSER	SIGN	DATUM

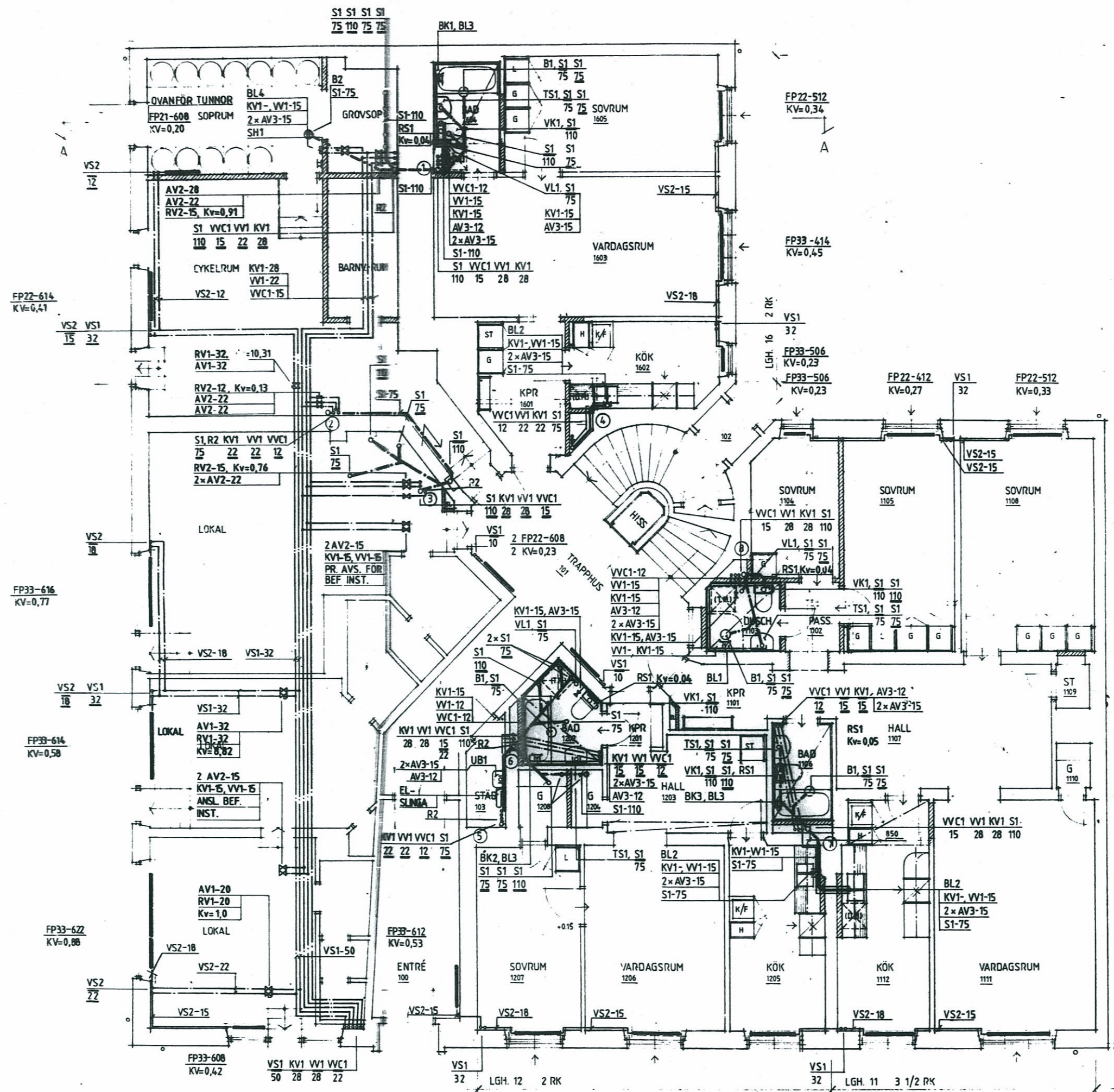
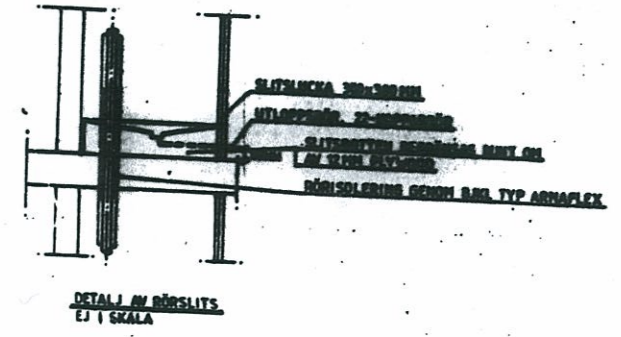
RIBA	RÖRINGENJÖRSBYRÅN AB LJUSSTÖPARRÄCKEN 16 117 45 STHLM TEL. 08-744 26 95	KV KNIVEN 25 HALLANDSGATAN 30 KALLARVÅNING
KONSTR. AV J DAHL	GRANSKAD AV L ERICSON	VÄRME, SANITET
STOCKHOLM DEN 1992 06 03	ARBETSDOKUMENT	SKALA 1:50

FÖRKLARINGAR

- VP1 = Stålrör SS 1007
 - VS1 = Stålrör SS 320/1000
 - VS2 = Stålrör Stampo
 - VS3 = Kopparrör SS 1007 Flans-privat
 - KV1, WV1 = Kopparrör SS 1007
 - VVC1 =
 - S1 = Chloform Ma
 - D1 = PVC Markslapp
 - D2 = Stålrör SS 1007

 - AV1 = AJ 3035
 - AV2 = AJ 3011 UK
 - AV3 = Bellofr
 - AV4 = AJ 3005 V
 - AV5 = AJ 3000
 - AV6 = AJ 3001
 - AV7 = AJ 3001
 - RV1 = TA 970-Ø
 - RV2 = TA 970-Ø / Ø8

 - ØV1 = AJ 1900
- FP21-Ø8 = Radiator ständigt fullgäddat
- Om ej annat anges skall tilläggsledning vara VSD-Ø2
- FP21-Ø8
FP22-Ø8
FP23-Ø8
FP24-Ø8
FP25-Ø8
- Se även radiatörer enligt tilläggsledning VSD-Ø2 och tilläggsledning VSD-Ø2



PLAN 1 (BOTTENVÅN)

RELATIONSRTNING		REV	ANT	REVIDERINGEN AVSER	SIGN	DATUM
RIBA	RÖRINGENJÖRSBYRÅN AB					
LJUSSTÖPARBACKEN 16 117 45 STHLM TEL. 08-744 26 95		KV KNIVEN 25 HALLANDSGATAN 30 BOTTENVÅNING				
KONSTE. AV J DAHL	GRANSKAD AV L ERICSON	VÄRME, SANITET		SKALA 1:50		
STOCKHOLM DEN 19920603	ARBETSNUMMER	BITHINODNUMMER	REV.			
	1645	V 50:2				

FÖRKLARINGAR

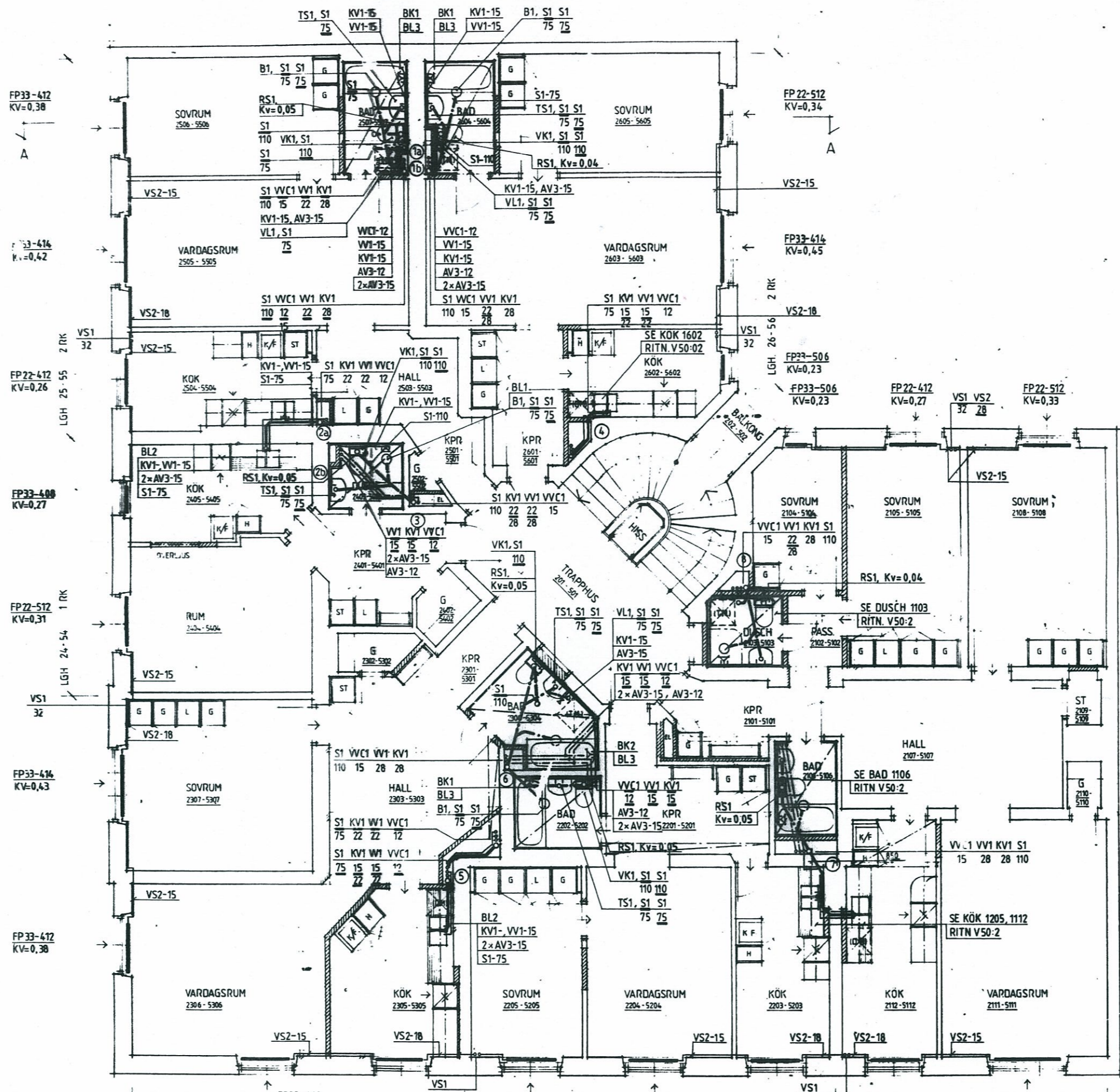
- VP1 = Ståbr 88 1000
- VP2 = Ståbr 88 2001000
- VP3 = Ståbr 88 2000
- VP4 = Koppbr 88 1001 Plus-privat
- VP5 = Koppbr 88 1000
- VVC1 = Koppbr 88 1000
- S1 = Gjutbr 88
- D1 = PVC Marktepp
- D2 = Ståbr 88 1000
- AV1 = AJ 3000
- AV2 = AJ 3011 UK
- AV3 = Ståbr
- AV4 = AJ 3005 V
- AV5 = AJ 3000
- AV6 = AJ 3011
- AV7 = AJ 3001
- RV1 = TA STA-D
- RV2 = TA RADTUM / Sk
- BV1 = AJ 1113

FPXX-XXX = Radiator fabrikat Føllingsbø

Om ej annat anges skall kopplingsledning vara VS2-12

- FP21-400
- FP21-410
- FP21-420
- FP21-430
- FP21-440

De som radiatorer ansluts med dim 12
restvärme radiatorer ansluts med dim 15



PLAN 2 (VÅN. 1 TR)

FP33-412 KV=0,38 FP33-414 KV=0,42 FP22-412 KV=0,26 FP33-400 KV=0,27 FP22-512 KV=0,31 FP33-414 KV=0,43 FP33-412 KV=0,38

LGH. 23-53 2 RK LGH. 22-52 2 RK LGH. 21-51 3 1/2 RK

FP22-412 KV=0,27 FP22-412 KV=0,27 FP22-512 KV=0,33 FP22-412 KV=0,27 FP22-412 KV=0,27 FP33-414 KV=0,46

RELATIONSBYGGNING		REV	AVT	BEVÄRINGSÄND	PROJ	SKALA	DATA
RIBA	RÖRINGENJÖRSBYRÅ AB						
	LJUBESÖFARBÄCKEN 16 117 40 STRÅLE						
	TEL. 08-744 25 95						
SKOPEL AV	ERIKSSON						
AVRÄKNING	L. ERICSSON						
STOCKHOLM DEN 19920603							
KV KNIVEN 25		HALLANDSGATAN 30		VÅNING 1 TR		VÄRME, SANITET	
SKALA 1:50		VS0:3					

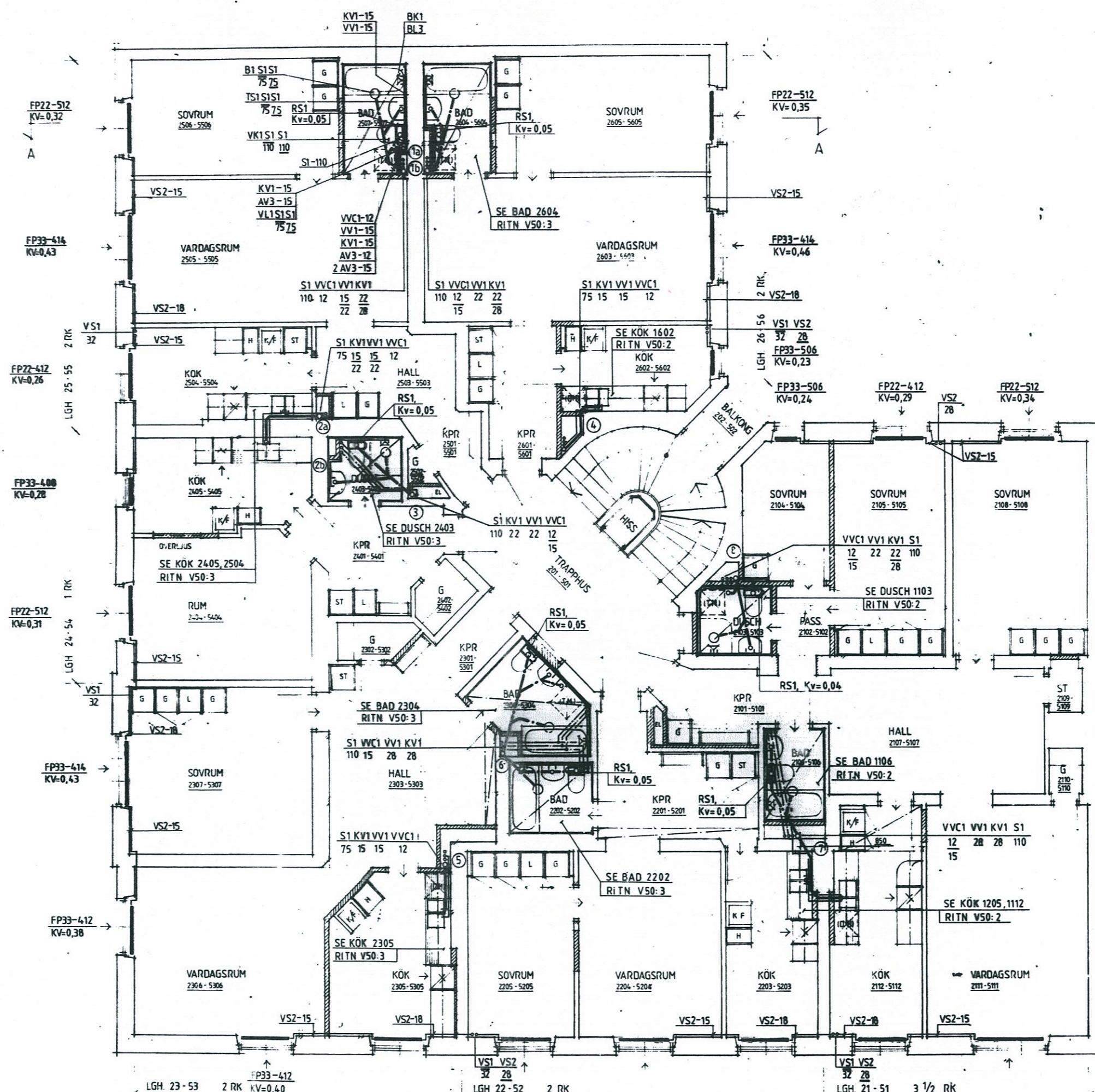
FÖRKLARINGAR

- VP1 = Radiator SS 1007
- VS1 = Radiator SS 207000
- VS2 = Radiator SS 207000
- VS3 = Radiator SS 1007
- KV1, KV2 = Radiator SS 1007
- VVC1 = Radiator SS 1007
- D1 = Radiator SS 1007
- D2 = Radiator SS 1007
- AV1 = AJ 3005
- AV2 = AJ 3011 UK
- AV3 = Radiator
- AV4 = AJ 3005 V
- AV5 = AJ 3005
- AV7 = AJ 3001
- KV1 = TA STA-0
- KV2 = TA RADTRIM / 06
- SV1 = AJ 1110

FP22-XXX = Radiator fabrikt Pellinggare.
 Om ej annat anges skall tilläggs-
 löning vara VSB-12

FP21-400
 FP21-405
 FP21-410
 FP21-415
 FP21-420

De som radiatorer ansluts med dim 12
 roterande radiatorer ansluts med dim 15



PLAN 3 (VÅN 2 TR)

FP22-412 KV=0,28 FP22-412 KV=0,28 FP22-512 KV=0,34 FP22-412 KV=0,27 FP22-412 KV=0,27 FP33-414 KV=0,47

BREV: 93-06340

RELATIONSINTEG		BYGGENOMFÖRARE	BYGGENOMFÖRARE	BYGGENOMFÖRARE
RIBA	RÖRINGSRÖRBYRÅN AB	KV KNIVEN 25 HALLANDSGATAN 30 VÅNING 2 TR		
LJUSSTYCKE SÄCKEN 16 117 66 STELLA TEL. 08-761.695		VÄRME, SANITET		
J. DAHL		L. ERICSON		SKALA 1:50
BYGGENOMFÖRARE DEN 19920603		BYGGENOMFÖRARE		

FÖRKLARINGAR

- VP1 = SÄMÉR 88 1007
- VS1 = SÄMÉR 88 227/1008
- VS2 = SÄMÉR Ståm
- V88 = Kappadör 88 1001 Plus-privat
- KV1, VV1, = Kappadör 88 1000
- VVC1 = Gjutjärn lila
- S1 = Gjutjärn lila
- D1 = PVC Marktepp
- D2 = SÄMÉR 88 1000

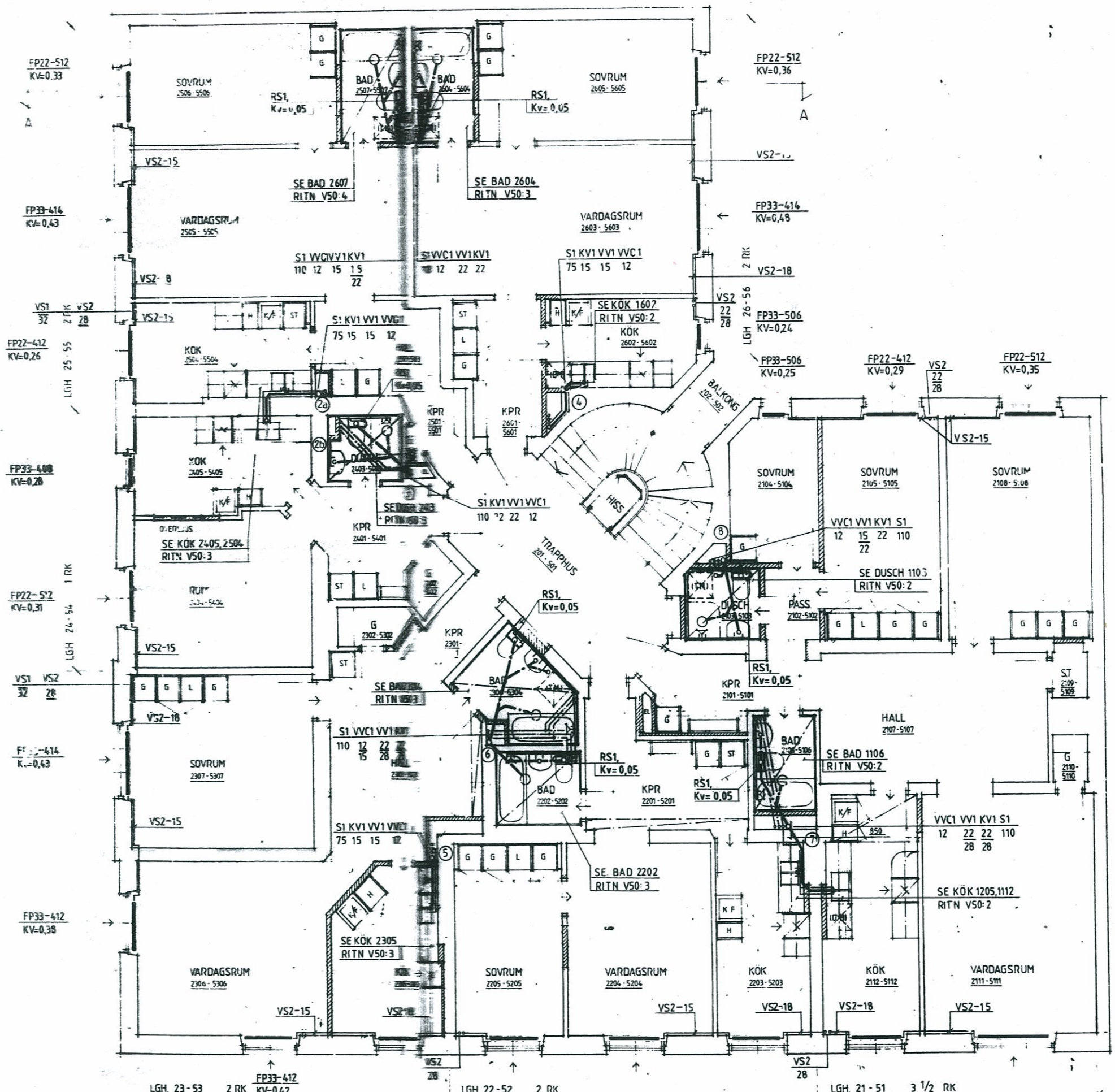
- AV1 = AJ 3005
- AV2 = AJ 3011 UK
- AV3 = Salsoda
- AV4 = AJ 3005 V
- AV5 = AJ 3000
- AV6 = AJ 2011
- AV7 = AJ 3001
- RV1 = TA STA-D
- RV2 = TA RADTRIM / Sik

- BV1 = AJ 1113

FP33-KKK = Radiator fabrikat Follingsbros
 Om ej annat anges skall loppings-
 ledning vara VS2-12

- FP22-408
- FP23-408
- FP23-410
- FP23-412

Dessa radiatorer ansluts med dim 12
 resterande radiatorer ansluts med dim 15



PLAN 4 (VÅN. 3 TR)

- FP22-412 KV=0,28
- FP22-412 KV=0,28
- FP22-512 KV=0,34
- FP22-412 KV=0,28
- FP22-412 KV=0,28
- FP33-414 KV=0,47

RELATIONSBYGGNAD		BYGGNADEN
RIBA	RÖRNINGSBYGGNAD AB LJUSTÖRABACKEN 16 117 46 STELM TEL. 08-741 24 99	BYGGNADEN
FÖRSTAV J DAHL	DRIVERAD AV L ERICSSON	BYGGNADEN
STOCKHOLM DEN 19920603		BYGGNADEN
KV KNIVEN 25 HALLANDSGATAN 30 VÅNING 3 TR		BYGGNADEN
VÄRME, SANIT.		BYGGNADEN
1466		BYGGNADEN
1/50:5		BYGGNADEN

FÖRKLARINGAR

- VP1 = Stålrör SS 1887
- VS1 = Stålrör SS 326/1886
- VS2 = Stålrör Stampo
- VS3 = Kopparrör SS 1881 Plus-press
- KV1, VV1 = Kopparrör SS 1888
- VVC1 =
- S1 = Gjutjärn Me
- D1 = PVC Markavlopp
- D2 = Stålrör SS 1886

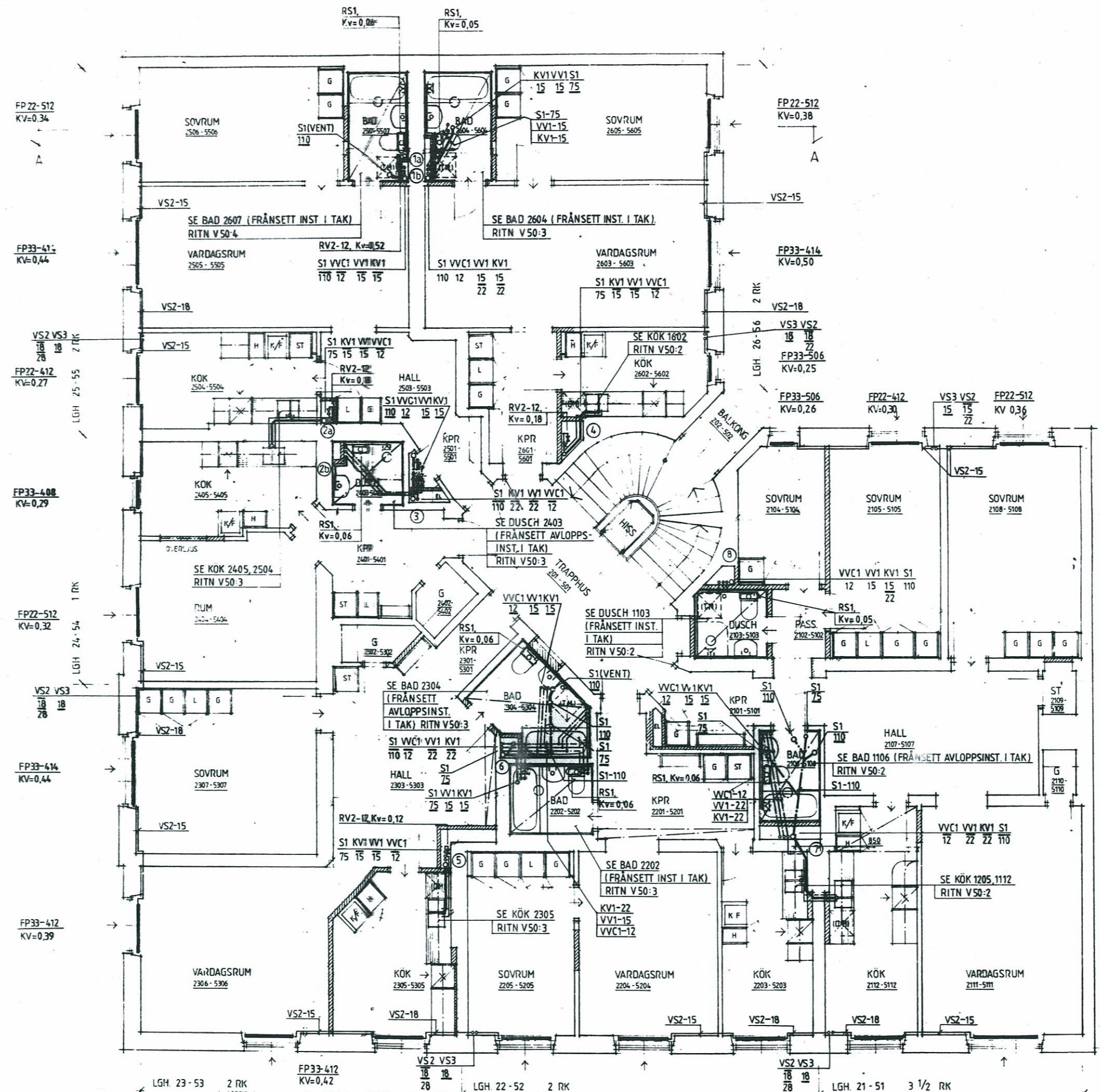
- AV1 = AJ 3635
- AV2 = AJ 3611 UK
- AV3 = Ballofix
- AV4 = AJ 3605 V
- AV5 = AJ 3608
- AV6 = AJ 2911
- AV7 = AJ 2901
- RV1 = TA RADIUM / Sik
- RV2 = AJ 1110

FP33-303 = Radiator förväntad Förlängning

Om ej annat anges skall tillämpningsledning vara VS2-12

FP21-408
 FP21-409
 FP21-410
 FP21-411
 FP21-412

De som radiatorer ansluts med dim 12 noterade radiatorer ansluts med dim 15



PLAN 5 (VÅN. 4 TR)

RELATIONSITNING		REV	ANT	REVIDERINGEN AVSER	SIGN	DATUM
RIBA RÖRINGENJÖRSBYRÅN AB LJUSTÖPARKBÄCKEN 16 117 45 STHLM TEL. 08-714 2695	KV KNIVEN 25 HALLANDSGATAN 30 VÅNING 4 TR					
	KONST. AV J DAHL		GRANSKAD AV L ERICSON		VARME, SANITET SKALA 1:50	
STOCKHOLM DEN 19920603		ARBETSNUMMER		RITNINGSDRUMMER		REV.

FÖRKLARINGAR

- VP1 = Stålrör SS 1887
- VS1 = Stålrör SS 326/1886
- VS2 = Stålrör Stampo
- VS3 = Kopparrör SS 1881 Plus-prisöl
- KV1, VV1 = Kopparrör SS 1888
- VVC1 = Gjutjärn Ma
- S1 = Gjutjärn Ma
- D1 = PVC Märkarlopp
- D2 = Stålrör SS 1886

- AV1 = AJ 3635
- AV2 = AJ 3611 UK
- AV3 = Ballöft
- AV4 = AJ 3605 V
- AV5 = AJ 3609
- AV6 = AJ 2311
- AV7 = AJ 3601
- RV1 = TA STA-D
- RV2 = TA RADTRIM / Stk

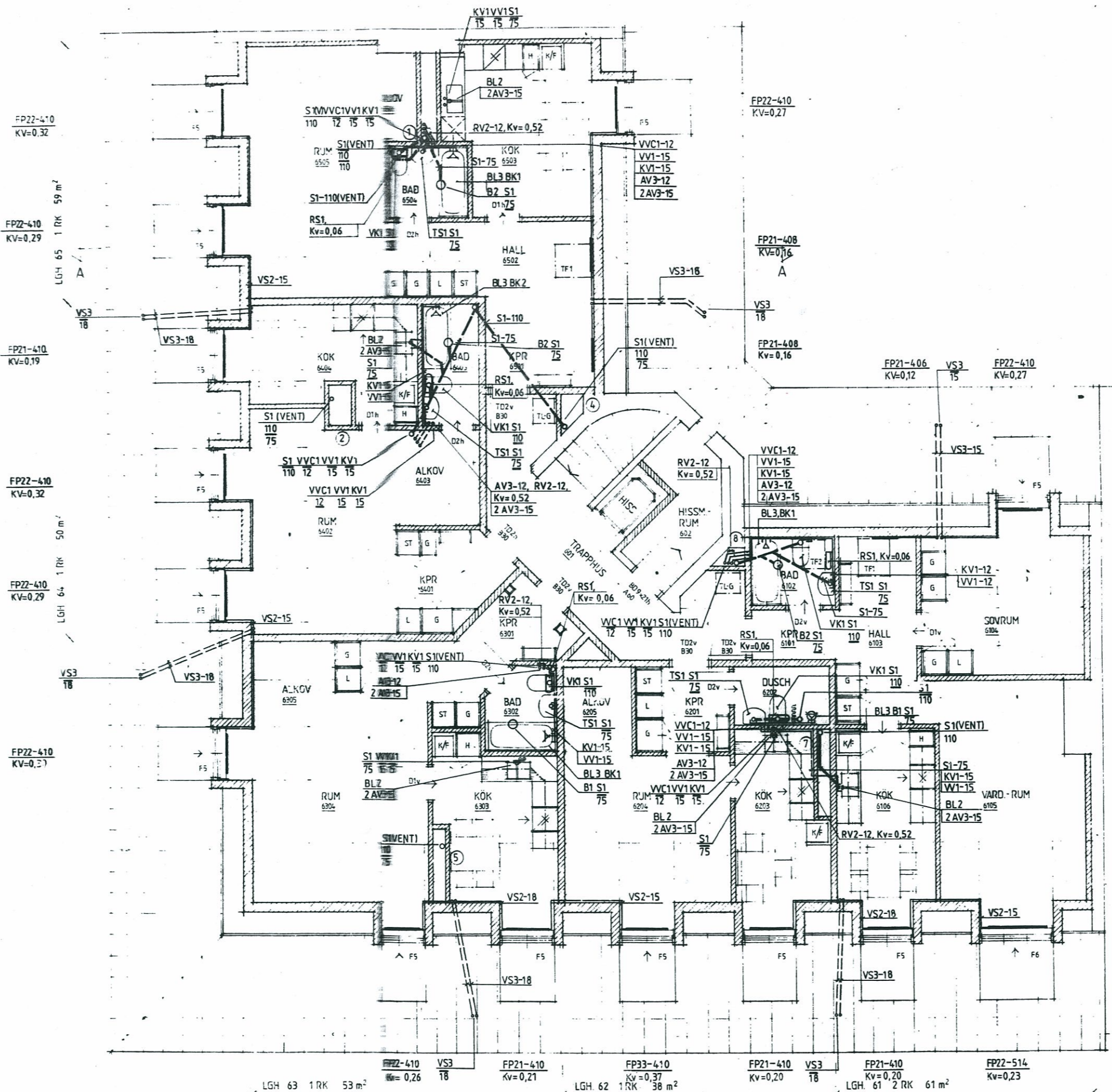
- BV1 = AJ 1113

FPXX-XXX = Radiator fabrikt Fellingebro

Om ej annat anges skall kopplingsledning vara VS2-12

- FP21-406
- FP21-408
- FP21-410
- FP22-410
- FP22-412

Deessa radiatorer analytts med dlm 12
restande radiatorer analytts med dlm 15



PLAN 6 VINDSVÄTT

RELATIONSRTNING		REV	ANT	REVIDERINGEN ANSÄR	SIGN	DATUM
RIBA	RÖRINGENJÖRSBYRÅN AB LJUSSTORBACKEN 16 117 45 STHLM TEL. 08-744 2695					
KONTE. AV	J DAHL	GRANSKAD AV	L ERICSON			
KV KNIVEN 25 HALLANDSGATAN 30 VINDSVÄNING		VÄRME, SANITET		SKALA 1:50		
STOCKHOLM DEN 19920603		ARBETSNUMMER		RITNINGNUMMER		REV.

ANLÄGGNINGENS DATA

UPPVÄRMD YTA 2400 m²
 ANTAL LÄGMETER 34 ST
 TRANSMISSION 120 kW
 VENTILATIONSBEHOV - kW
 W-EFFEKTBEHOV 264 kW
 VÄRMEKÄLLE: ELGE

TILLVERKARE: ELGE

	VVX1	VVX2	VVX3
TYP	S2-42	R 32	
PRIMÄRSIDA:			
DIM.FLÖDE l/s	1,50	0,57	
TRYCKFALL kPa	4,0	6,0	
DIM.TEMP. °C	65-23	100-49,5	
SEKUNDÄRSIDA:			
DIM.FLÖDE l/s	1,40	2,86	
TRYCKFALL kPa	35,0	12,0	
DIM.TEMP. °C	5-50	45-55	

STYRVENTILER:

TILLVERKARE: TOUR AGENTUR

	SV1:1	SV2:1	SV1:2	SV1:3
TYP			Isolator ansluts med d...	
DIM.FLÖDE l/s	1,40	0,57	1,50	
TRYCKFALL kPa	25	79	65	
BER. kv-VÄRDE				
ANSL./kv-VÄRDE	25/10	20/2,3	32/67	

CIRCULATIONSPUMPAR:

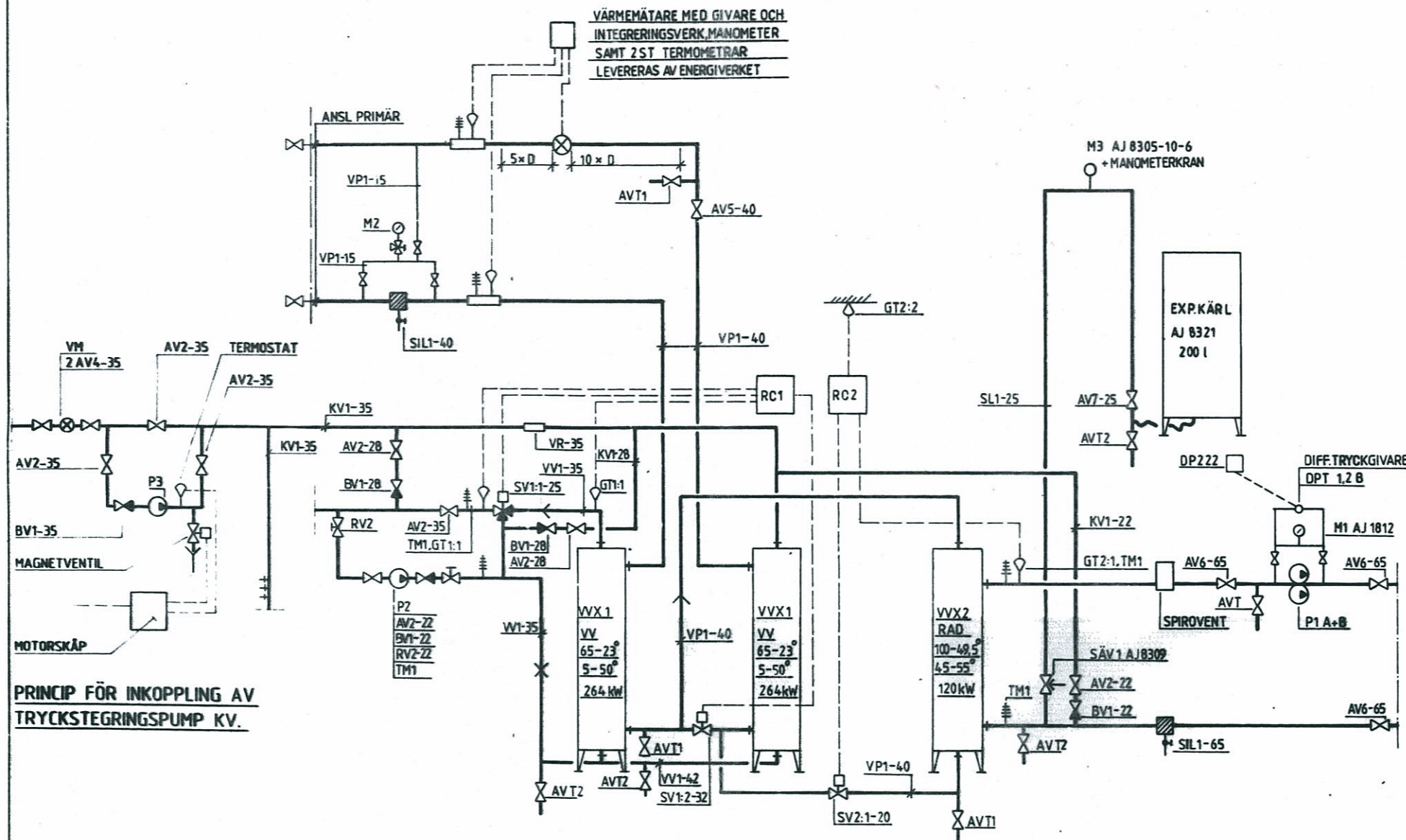
P1 A+B FÖRSES MED PUMPSTYRNING

TILLVERKARE: GRUNDFOS PERFEKTA P1A+B GRUNDFOS DP 222 + DIFFERENSTRYCKGIVARE

	P1	P2	P3
TYP	UM CD 65-60	UP 20-45H	MVS 604
DIM.FLÖDE l/s	2,86		0,83
UPPK. kPa	35		38
VARVT. r/min			

EXPANSIONSSYSTEM:

TILLVERKARE: AJ 8321
 VOLYM: 200 l
 FÖRTRYCK: 1,9 bar
 SÄKV. ÖPPN. TRYCK: 3 bar



PRINCIP FÖR INKOPPLING AV TRYCKSTEGRINGSPUMP KV.

RELATIONSRTNING

REV	ANT	REVIDERINGEN AVSÄR	SIGN	DATUM

RIBA RÖRINGENJÖRSBYRÅN AB
 LJUSTÖRPARBACKEN 16 117 45 STHLM
 TEL. 08-744 26 95

KONT. AV J DAHL ARBETSNUMMER 1422
 GRANSKAD AV L ERICSON RITNINGNUMMER V50:01

KV KNIVEN 25
 HALLANDSGATAN 30
 FLÖDESSCHEMA

VATTEN, VÄRME SKALA